

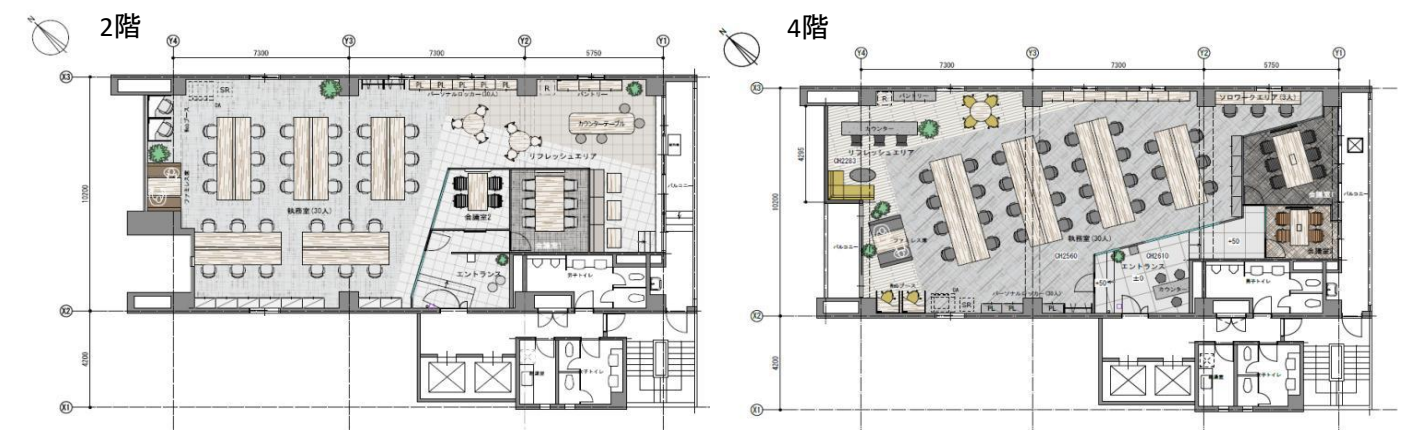
## 建物外観



## 概要

所在地: 東京都千代田区岩本町一丁目3番9号  
竣工: 1987年9月  
耐震区分: 新耐震  
設計: 株式会社小松沢建築設計事務所  
施工: 清水建設株式会社  
構造/規模: 鉄骨鉄筋コンクリート造陸屋根8階建  
敷地面積: 320.83㎡(90.05坪)  
延床面積: 1987.04㎡(601.08坪)  
天井高: 2,550mm  
基準階床荷重: 300kg/㎡  
床仕様/仕上: タイルカーペット・ビニル床タイル(OAフロア)  
空調方式: 個別空調(室内機5台室外機5台)  
エレベーター: 9人乗2基 ※2015年リニューアル済み  
フルセットアップオフィス  
特記事項: 共用部リニューアル  
機械警備 有(フロアカット制御有)

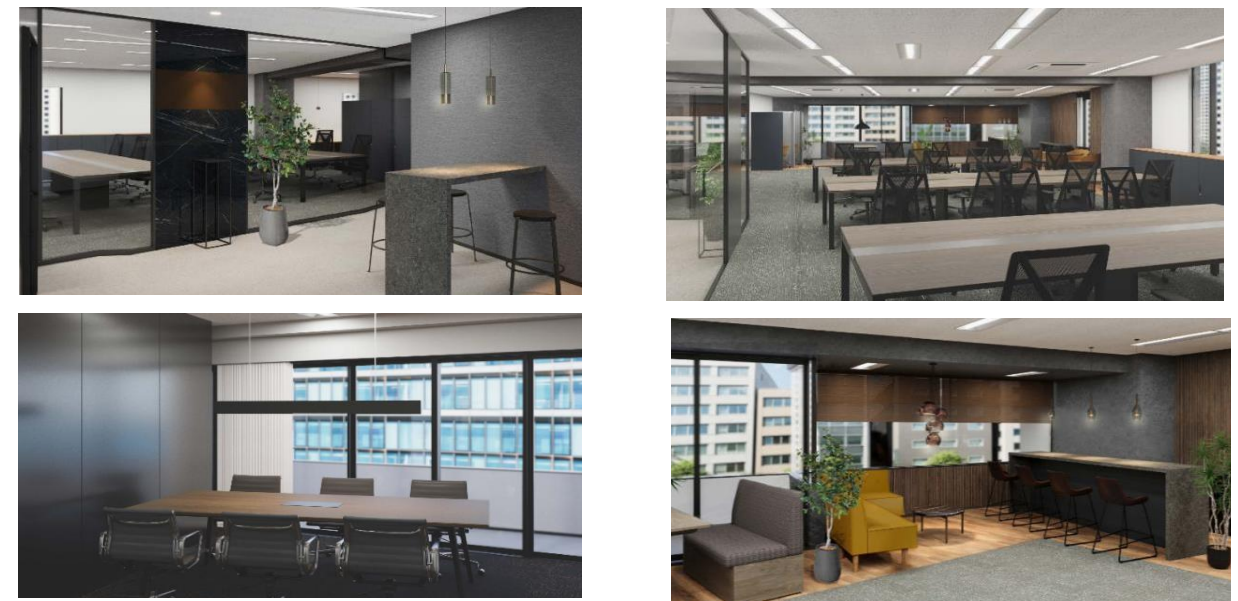
## フルセットアップオフィス



## 2階内観イメージ



## 4階内観イメージ



## 共用部イメージ



## 募集区画

階	募集面積	入居時期
2	217.02 ㎡ ( 65.64 坪)	2026年6月15日(予定)
4	223.00 ㎡ ( 67.45 坪)	2026年5月1日(予定)

## 平面図



## 募集条件

敷金	賃料12カ月分	賃料	ご相談
更新料		共益費	賃料に含む
契約形態	普通借家契約	専有部清掃	有償:別途見積
契約期間	2年自動更新	袖看板	なし
解約予告	6カ月前	契約面積	グロス面積

## アクセスマップ



- 東京メトロ日比谷線「小伝馬町」駅徒歩4分
- JR総武線快速「新日本橋」駅徒歩6分
- JR中央線「神田」駅徒歩7分