

建物外観



概要

所在地：東京都中央区日本橋室町一丁目11番12号(住居表示)  
 竣工：2022年4月  
 耐震区分：新耐震  
 設計／施工：合同会社スタジオモンス / 株式会社 大雄  
 構造／規模：重量鉄骨造 地上10階  
 敷地面積：91.54㎡(27.69坪)  
 延床面積：584.36㎡(176.76坪)  
 天井高：スケルトン天井(躯体現し)  
 床荷重：4階～9階:300kg/㎡  
 空調方式：4～9階:個別空調(天井カセット型)  
 換気設備：2階:飲食店舗用排気ダクト完備  
 3階:EAダクト給気口外部フード取付と  
 室内のとび込みまで、EAダクトの外壁下地まで。  
 床仕様／仕上：4階～9階:OAフロア50mm/タイルカーペット  
 エレベーター：9人乗 1基

募集区画

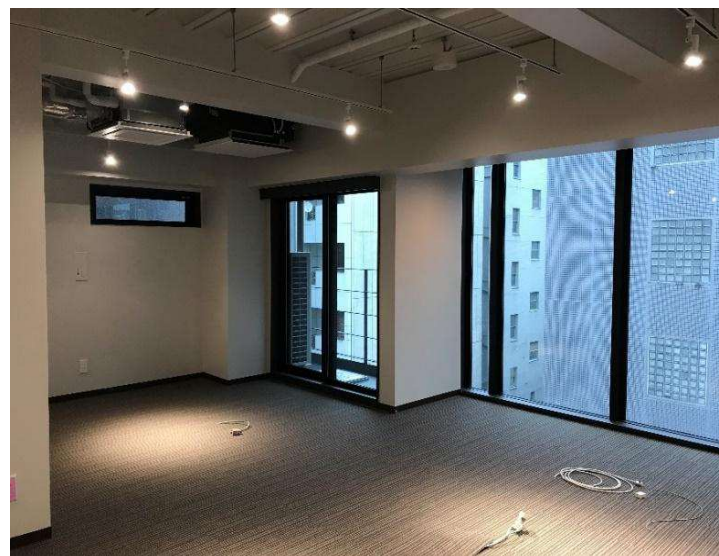
階	募集面積	入居時期
9	52.15 ㎡ ( 15.78 坪)	2024/6/1

募集条件

敷金	ご相談	賃料	ご相談
償却・更新料	ご相談	共益費	ご相談
契約形態	普通借家契約	専有部清掃	有償:別途見積
契約期間	2年自動更新	用途	事務所・飲食店(2階)
解約予告	6カ月前	礼金	無し

地図

東京メトロ『三越前』駅 A1出口より徒歩3分  
 JR総武快速『新日本橋』駅 徒歩7分



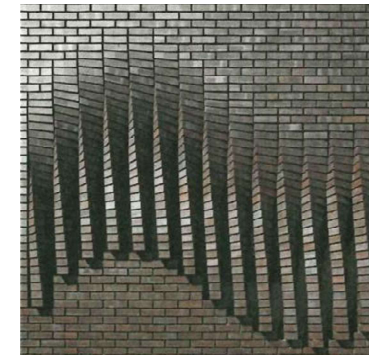
平面図



4～9階平面図

★来店型テナント受け入れ相談可 ★1フロア1テナント

建物外観詳細写真



暖簾をイメージした煉瓦積み



飾り結び煉瓦彫り

事務所貸室内写真

