

木材会館

Building Catalog



ミックス
紙 | 責任ある森林
管理を支えています
FSC® C014969

1階 エントランスホール

檜 : ベンチ、館銘板
杉 : コンクリート型枠用本実板
タモ : 自動扉

「ここに入るとヒノキの良い香りがする」

重厚なタモの玄関ドアを抜けるとヒノキのオブジェが目に飛び込んできます。

くつろぎとやすらぎの香りで来館者を迎えます。





木材と建物の新しい関わりを提案

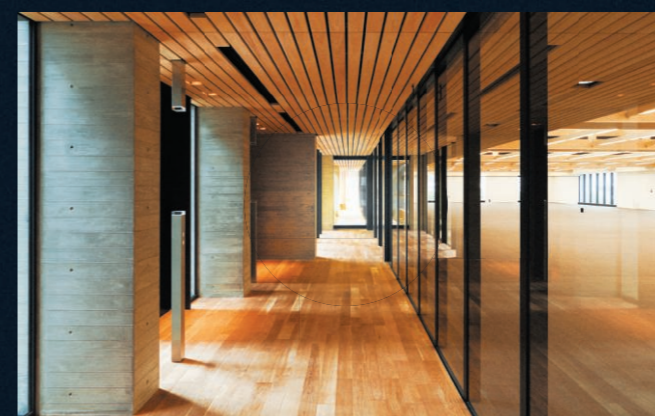
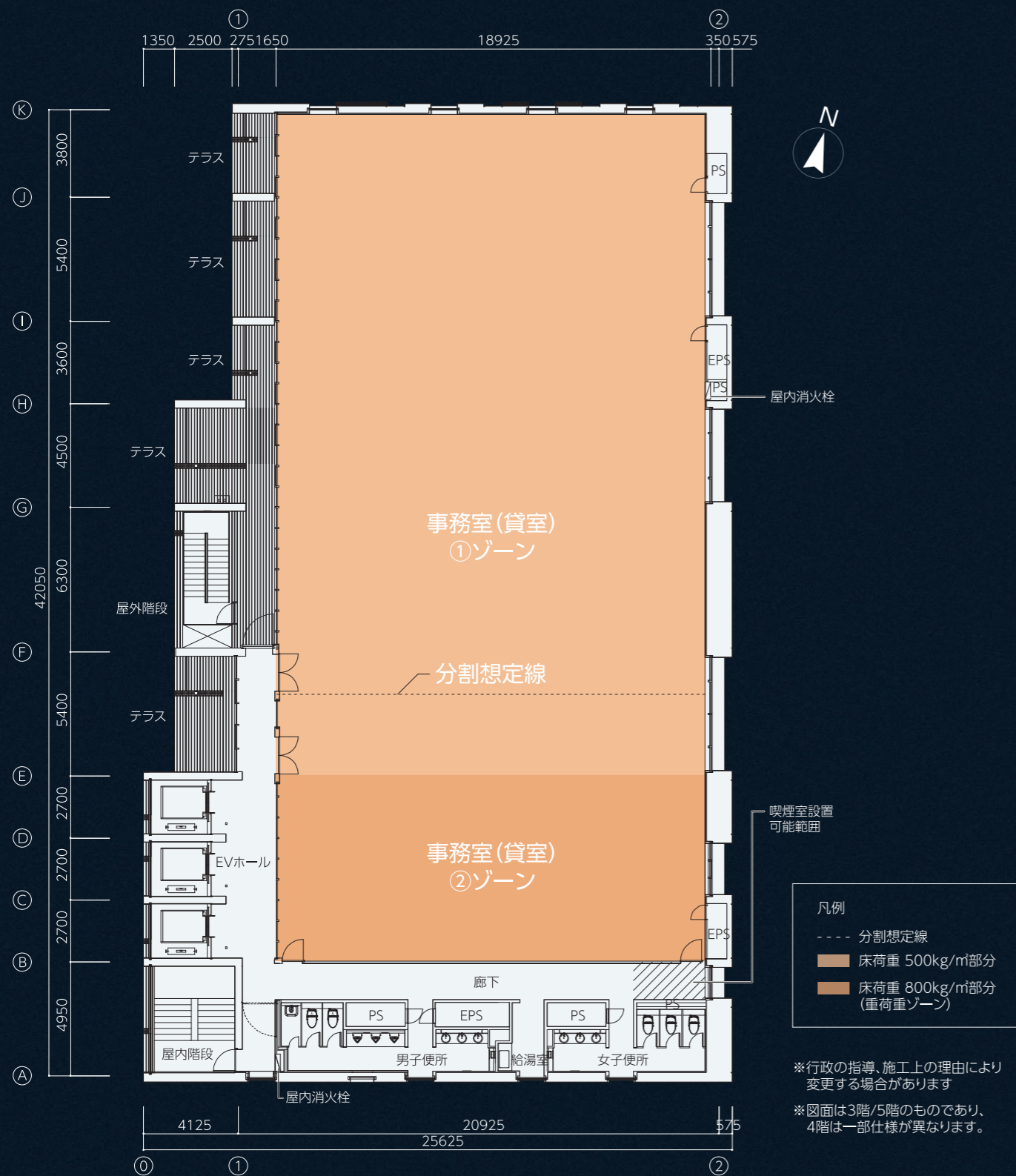
『木材会館』は東京木材問屋協同組合の100周年を記念して建設されました。
木とともに生きてきた日本の風土について考え直し、
現代における木材と建物の新しい関わりを提案しています。

3,4,5階 オフィスフロア

檜：テラス
 杉：ルーバー天井
 タモ：木製建具、階段EV手摺(集成材)
 ナラ：廊下EVホールフローリング

オフィスビルの本質はワークプレイス。そこに魂がある。

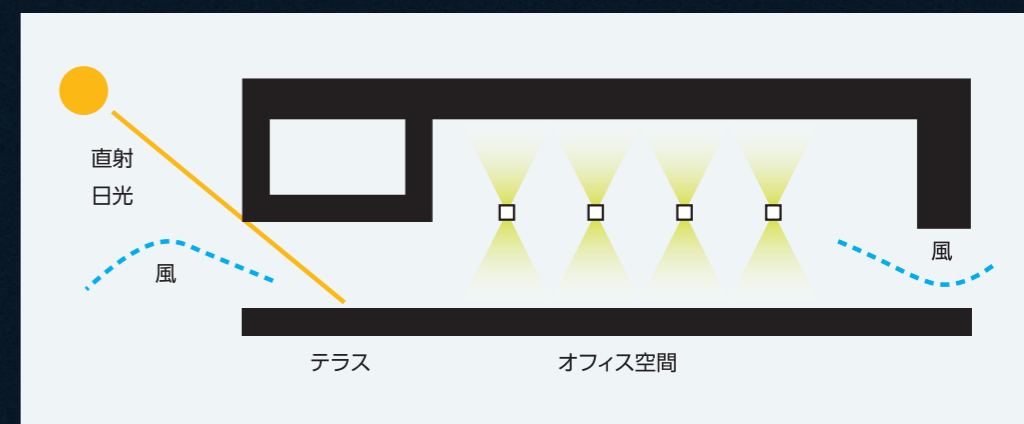
「柱のないワークプレイス」をコンセプトに設計されています。
 自由なオフィスレイアウトを実現します。



▲ 操作と結果と人間という視点から優れたデザイン性を持つ「引き戸」を積極的に使用しています。



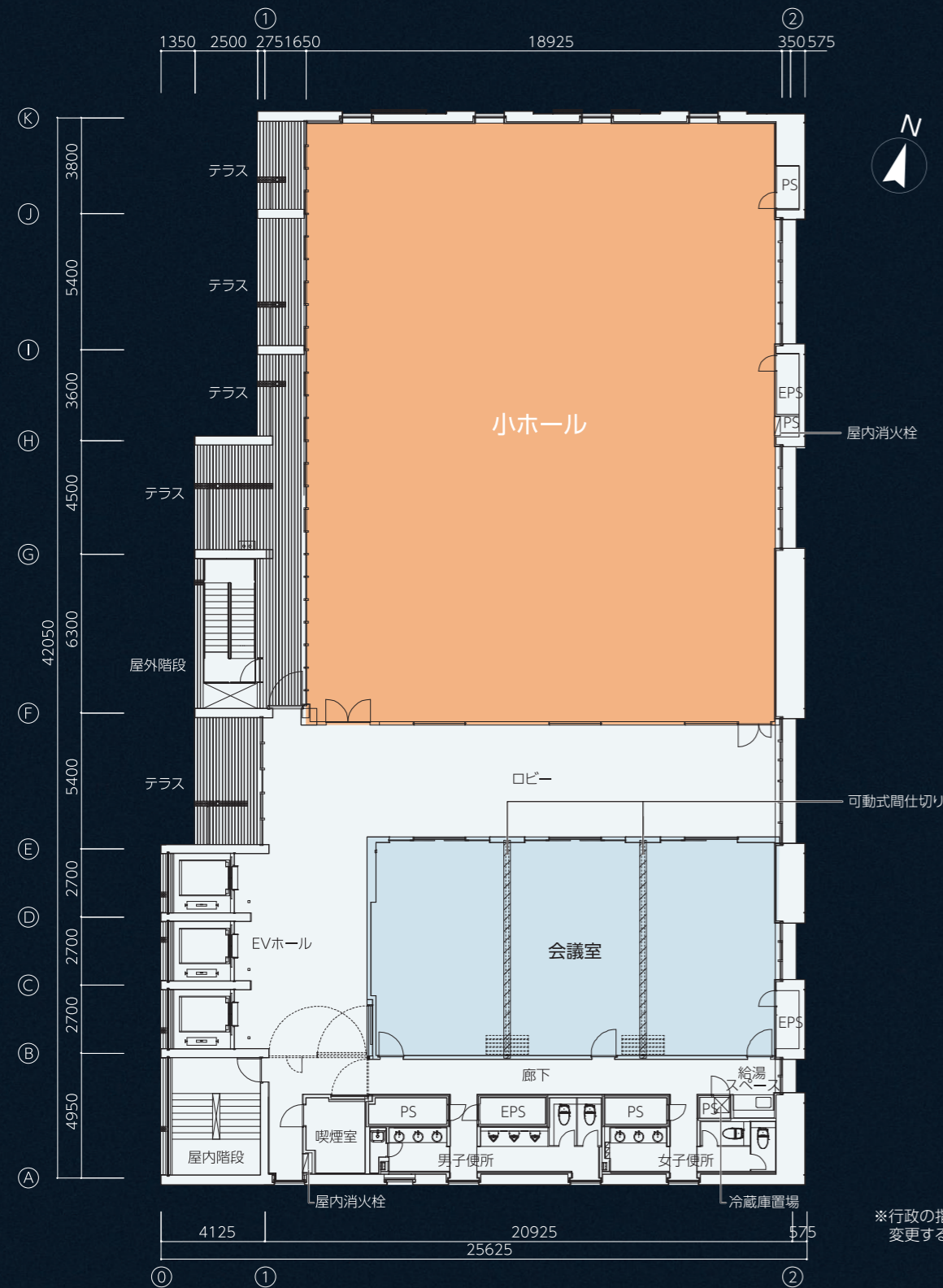
▲ 西側には縁側状の空間があり、屋外テラスへとつながっています。



▶ 天井から照明器具を離して設置することで、床を照らすと同時に天井も照らし上げています。

木材の持つ新しい表情をデザイン

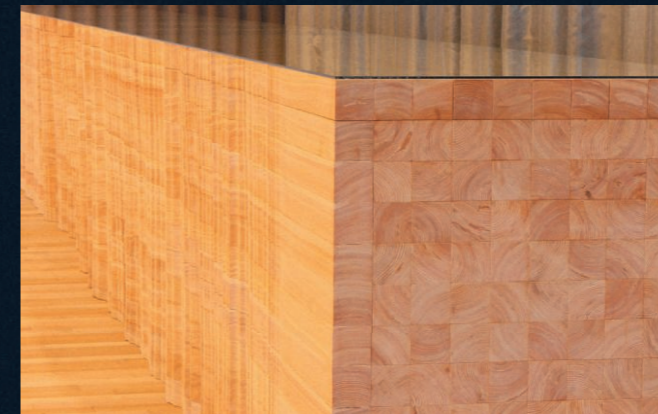
杉やヒノキ、かえでなどさまざまな木材を使い、素材感を活かした造形を試みています。
木に囲まれた空間はリラックス効果をもたらし、豊かな発想へと導きます。



※行政の指導、施工上の理由により
変更する場合があります



▲ 懇親会も開ける多目的な小ホールです。



▲ カウンターはヒノキの角材を波状に削り、積み重ねて
製作しました。



▲ ホール奥にある杉の木立をイメージしたオブジェが
柔らかな雰囲気を出します。



▲ 杉板を貼った可動式間仕切りで3室に仕切ることができる明るい会議室です。

1階・地下1階

檜：ギャラリー木壁、舞台床、受水槽、その他
杉：和室茶室造作材、コンクリート型枠用本実板
タモ：自動扉、階段EV手摺(集成材)

明るさを感じるゆとりある空間

木材を惜しみなく使用した空間は「重厚感」と「やすらぎ」を演出し、木の美しさ、優しさを素直に具現化しています。

1階 エントランスホール



▲ 杉の木の風合いを映し出したコンクリートの高い壁と天井がくつろぎの雰囲気を出してくれます。

1階 和室



▲ お茶、生け花、詩吟教室などを行える和室。水屋を備えた本格的な茶室もあります。

1階 ギャラリー



▲ ヒノキ舞台を持つ多目的ギャラリー。ヒノキの角材を組み合わせたユニークな壁面です。

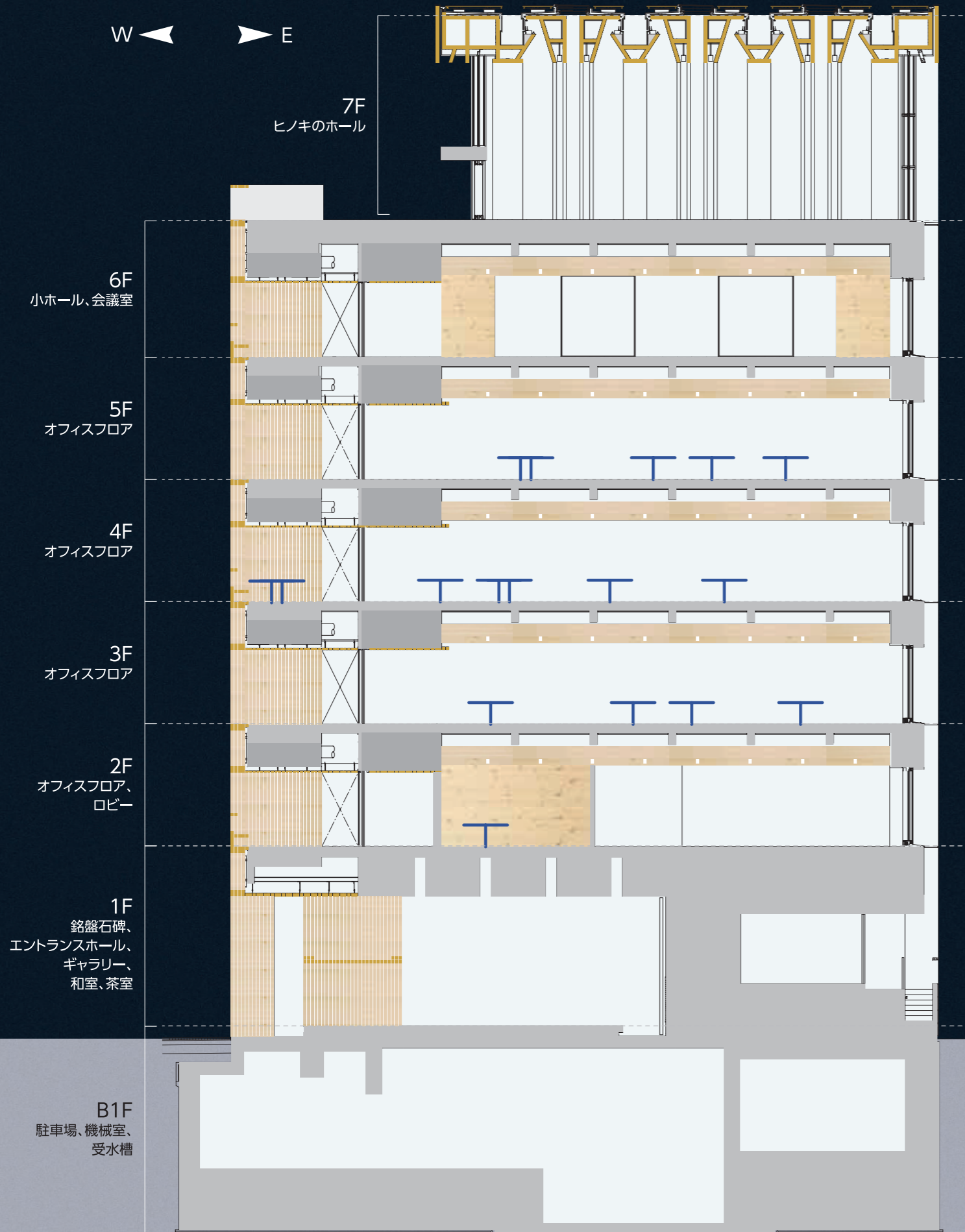
1階 茶室



地下1階 受水槽



▲ 地下にはヒノキの木製受水槽を設置しています。



建物に木材を使用する工夫

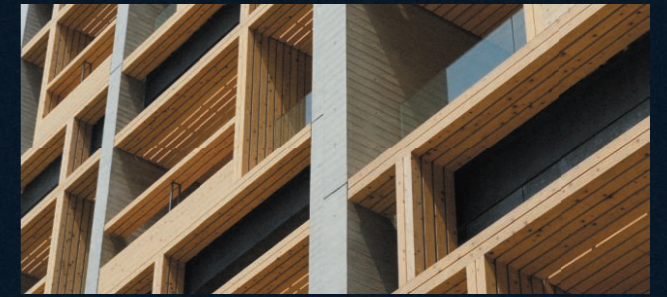
防災、安全に関する様々な工夫を施し、専門家に耐火に対する評定を検証いただいて、木材を使用しても安全な建物を実現しました。



▲ 避難階段を意識的に目に見えるところに引き出して空間の一部に組み込みました。



▲ 天井裏の空間が煙溜まりとして機能するので、余裕を持って避難できます。



▲ 階の途中で不燃処理を施した木材をファイヤーストップ材として設置しています。

▶ 天井高を高くして煙のたまる空間を確保しています。



電車でのアクセス

東京メトロ有楽町線/東京臨海高速鉄道りんかい線/JR京葉線/JR武蔵野線 新木場駅 徒歩3分



車でアクセス

首都高速湾岸線 新木場IC 1.3km

羽田空港 14km	横浜駅 34km	さいたま市 39km	成田空港 62km	東京駅 12km	千葉駅 33km	幕張駅 25km
--------------	-------------	---------------	--------------	-------------	-------------	-------------



建物概要

所在地	地：東京都江東区新木場1丁目18番8号(住居表示)
竣工	工：2009年7月5日
耐震区分	分：新耐震
設計/施工	株：株式会社日建設計/大成建設株式会社
構造/規模	模：鉄骨鉄筋コンクリート造、一部鉄骨造、一部木造
敷地面積	積：1,652.90m ² (500.00坪)
延床面積	積：7,582.09m ² (2,293.58坪)
天井高	高：折上天井3,500mm(一部 2,500mm、梁下 2,700mm)
床荷重	重：基準階 4,900N/m ²
空調方式	式：電気式空冷ヒートポンプパッケージ方式
床仕様	様：OAフロア150mm
エレベーター	ー：15人乗3基
駐車場	場：平面駐車場15台、機械式駐車場9台、身障者用駐車場1台、荷捌き用駐車場2台
機械式駐車場サイズ	：長5,050mm×幅1,850mm×高2,100mm(上段) 1,550mm(下段)×重2,000kg