

建物外観



概要

所在地：東京都江東区新木場1丁目18番8号(住居表示)
 竣工：2009年7月5日
 耐震区分：新耐震
 設計／施工：株式会社日建設計／大成建設株式会社
 構造／規模：鉄骨鉄筋コンクリート造、一部鉄骨造、一部木造
 敷地面積：1,652.90㎡(500.00坪)
 延床面積：7,582.09㎡(2,293.58坪)
 天井高：折上天井3,500mm(一部 2,550mm、梁下 2,700mm)
 床荷重：基準階：4,900 N/㎡
 空調方式：電気式空冷ヒートポンプパッケージ方式
 床仕様／仕上：OAフロア150mm/タイルカーペット
 エレベーター：15人乗3基
 セキュリティ：各貸室扉に電気錠実装、カードリーダー設置
 駐車場：平面駐車場15台、機械式駐車場9台、身障者用駐車場1台、荷捌き用駐車場2台
 エントランス開館時間：月～金 8:00～18:30、土日祝日 常時施錠

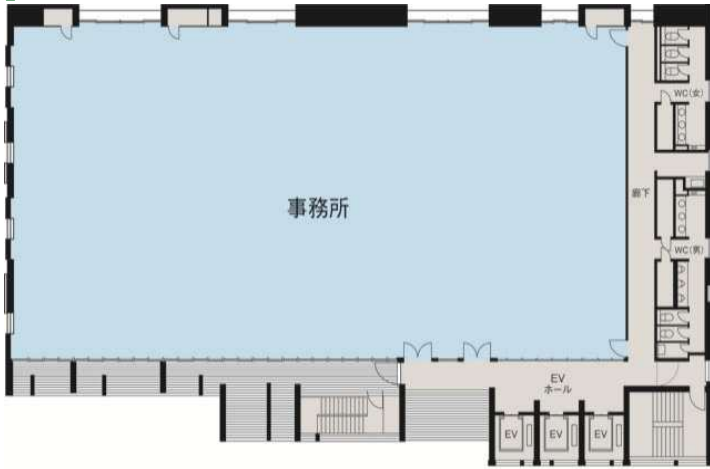
募集区画

階	募集面積	入居時期
3	698.95 m ² (211.43 坪)	2023/7/1

募集条件

敷金	賃料12カ月分	賃料	ご相談
償却・更新料	なし	専有部清掃	有償：別途見積
契約形態	普通借家	用途	事務所
契約期間	2年	避難安全検証	あり
解約予告	6カ月前	駐車場	空きあり
その他			

平面図



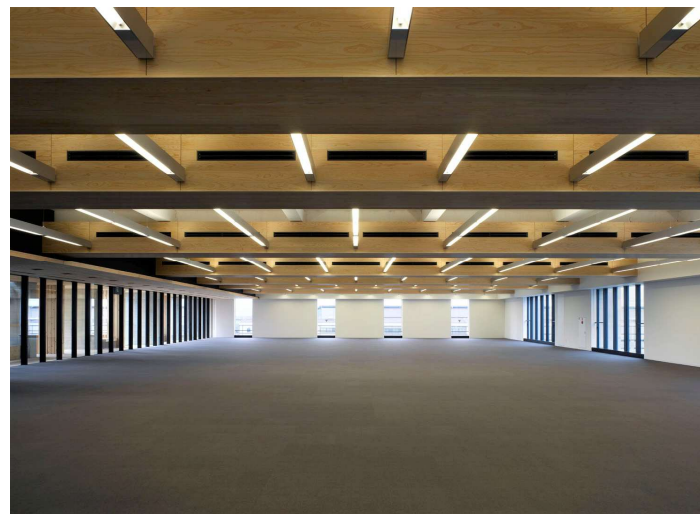
木材会館

3階平面図

地図



執務室



ギャラリー



■ 内装・外装・構造に1,000㎡以上の国産木材を使用することで、脱炭素への取り組みの一環として、**地球環境へ貢献**しています。

■ **木の温もり**を感じていただけるよう、出来る限り木を不燃化せずに使用しました。

■ 鉄骨鉄筋コンクリート造で構造躯体を形成し、上階へ燃え広がることのないように、不燃処理を施した木材“ファイヤーストップ材”を採用することで木を使用しながらに**安全な建物**を実現しました。

■ 内装に木を使用するにあたり、天井懐を露出させ、その天井面から照明器具を離して取り付けることで、照明の光が床を照らすのと同時に、天井を照らし上げることで、より**明るい空間**を体感することができます。

■ 柱の見えない設計は、オフィスレイアウトの**自由度**を高めます。

テラス



ホール

