

建物外観



概要

所在地: 東京都千代田区岩本町一丁目3番9号
竣工: 1987年9月
耐震区分: 新耐震
設計: 株式会社小松沢建築設計事務所
施工: 清水建設株式会社
構造/規模: 鉄骨鉄筋コンクリート造陸屋根8階建
敷地面積: 320.83㎡(90.05坪)
延床面積: 1987.04㎡(601.08坪)
天井高: 2,550mm
基準階床荷重: 300kg/㎡
床仕様/仕上: タイルカーペット・ビニル床タイル(OAフロア)
空調方式: 個別空調(室内機5台室外機5台)
エレベーター: 9人乗2基 ※2015年リニューアル済み
フルセットアップオフィス
特記事項: 共用部リニューアル
機械警備 有(フロアカット制御有)

募集区画

階	募集面積	入居時期
2	217.02 ㎡ (65.64 坪)	2026年5月1日(予定)
4	223.00 ㎡ (67.45 坪)	2026年3月1日(予定)

平面図



募集条件

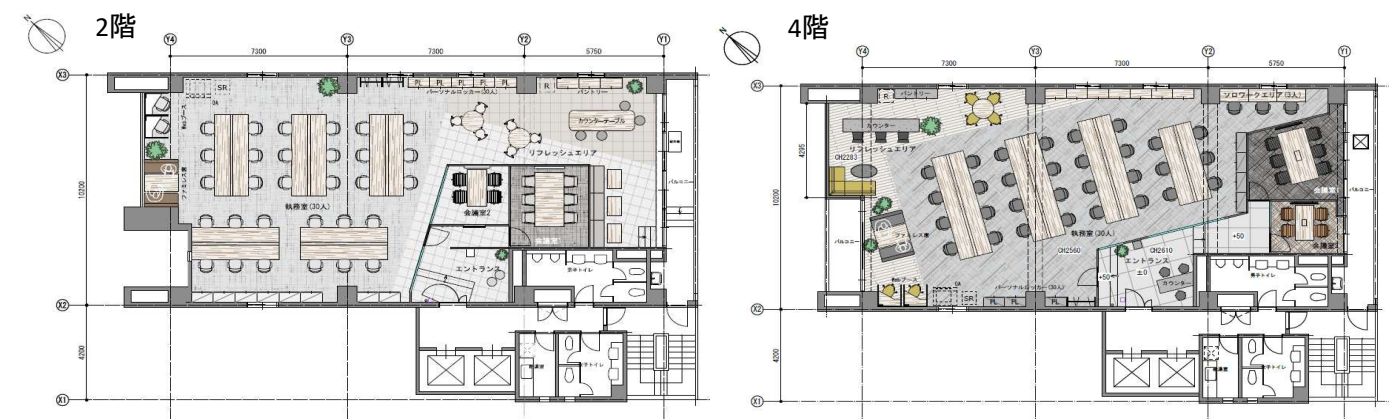
敷金	賃料12カ月分	賃料	ご相談
更新料		共益費	賃料に含む
契約形態	普通借家契約	専有部清掃	有償:別途見積
契約期間	2年自動更新	袖看板	なし
解約予告	6カ月前	契約面積	グロス面積

アクセスマップ

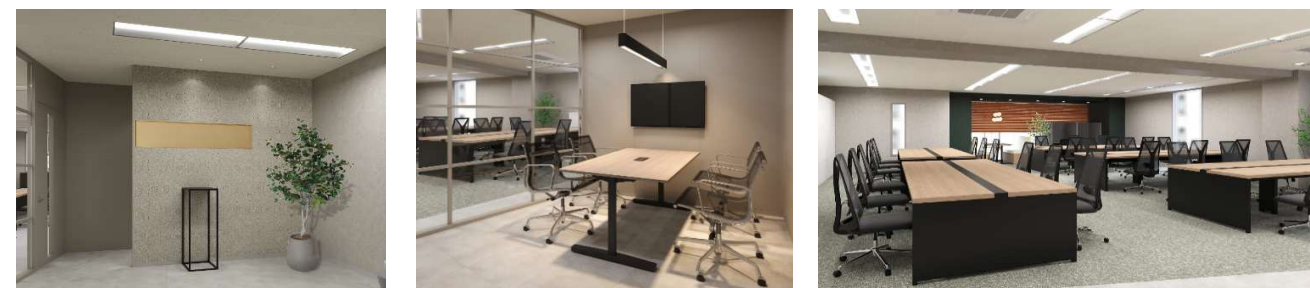


- 東京メトロ日比谷線「小伝馬町」駅徒歩4分
- JR総武線快速「新日本橋」駅徒歩6分
- JR中央線「神田」駅徒歩7分

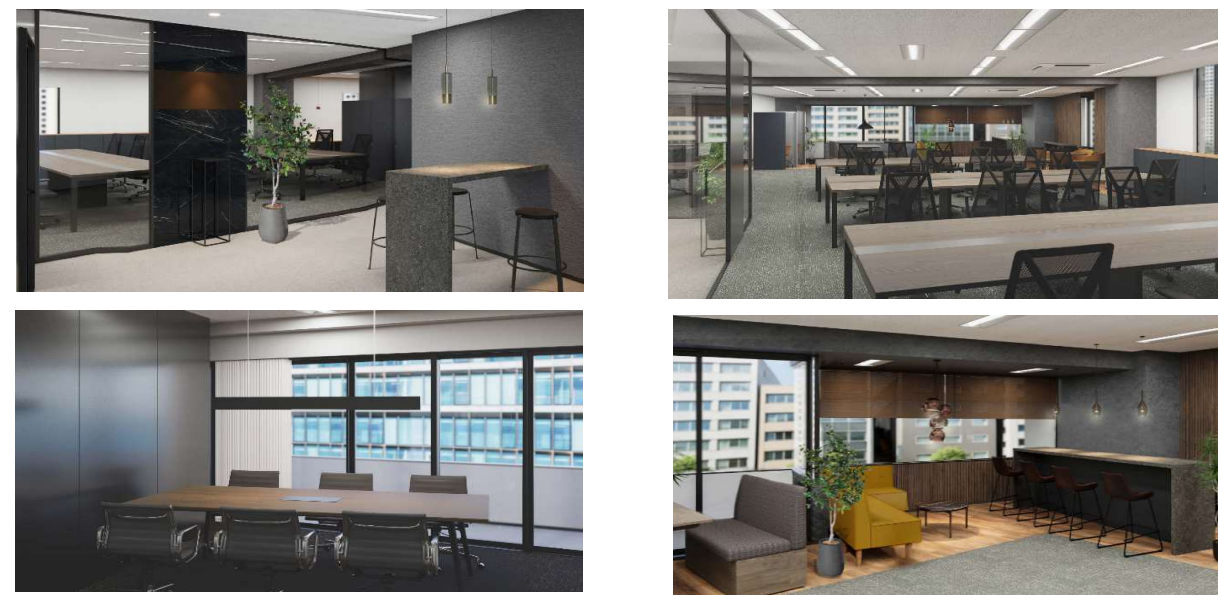
フルセットアップオフィス



2階内観イメージ



4階内観イメージ



共用部イメージ

