

建物外観



概要

所在地：東京都中央区日本橋室町一丁目11番(住居表示)  
 竣工：2022年3月31日(予定)  
 耐震区分：新耐震  
 設計／施工：合同会社スタジオモンス／株式会社 大雄  
 構造／規模：重量鉄骨造 地上10階  
 敷地面積：91.54㎡(27.69坪)  
 延床面積：584.36(176.76坪)  
 天井高：スケルトン天井(躯体現し)  
 床荷重：4階～9階：300kg/㎡  
 空調方式：4～9階：個別空調(天井カセット型)  
 換気設備：2～3階：EAダクト給気口外部フード取付と室内のとび込みまで、EAダクトの外壁下地まで。  
 床仕様／仕上：OAフロア50mm/タイルカーペット  
 エレベーター：9人乗 1基

※ビル外観はイメージ図となります。現在建築中の為、軽微な変更がある可能性があります。

募集区画

階	募集面積	入居時期
9	52.15 m <sup>2</sup> ( 15.78 坪)	2022.4月(予定)
8	52.15 m <sup>2</sup> ( 15.78 坪)	2022.4月(予定)
7	52.15 m <sup>2</sup> ( 15.78 坪)	2022.4月(予定)
6	52.15 m <sup>2</sup> ( 15.78 坪)	2022.4月(予定)
5	52.15 m <sup>2</sup> ( 15.78 坪)	2022.4月(予定)
4	52.15 m <sup>2</sup> ( 15.78 坪)	2022.4月(予定)
3	52.53 m <sup>2</sup> ( 15.89 坪)	2022.4月(予定)
2	51.25 m <sup>2</sup> ( 15.5 坪)	2022.4月(予定)

募集条件

敷金	ご相談	賃料	ご相談
償却・更新料	ご相談	専有部清掃	有償:別途見積
契約形態	普通借家契約	用途	事務所・飲食店(2階)
契約期間	2年自動更新	その他備考	
解約予告	6ヵ月前		

地図

『三越前』駅 A1出口より徒歩約3分



平面図



4～9階平面図

平面図



3階平面図



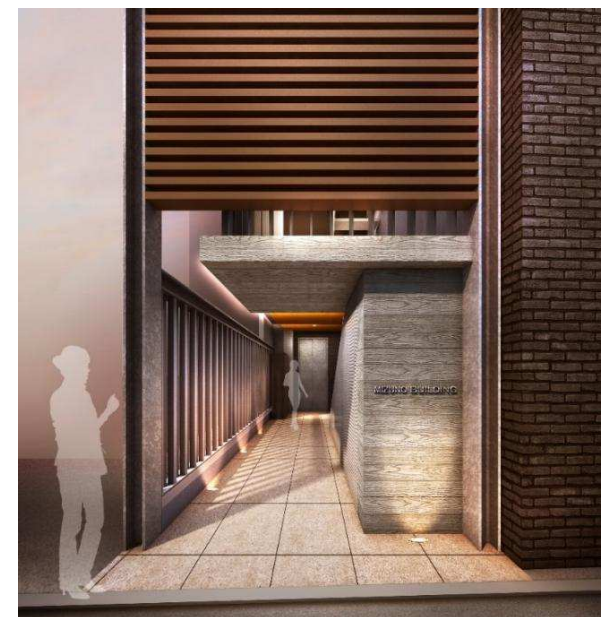
2階平面図

★新築物件

★来店型テナント受け入れ相談可

★1フロア1テナント

正面入り口イメージ図



1階店舗外観イメージ図

