

建物外観



概要

所在地：北海道札幌市中央区北1条西3丁目2番地
 竣工：1986年5月
 耐震区分：新耐震
 設計：大成建設株式会社
 施工：大成建設株式会社
 構造／規模：鉄骨鉄筋コンクリート造・鉄骨鉄筋コンクリート造
 地下3階地上10階塔屋3階建
 敷地面積：1,388.20㎡(419.9坪)
 延床面積：13,095.18㎡(3,961.30坪)
 基準階天井高：2,450mm
 基準階床荷重：300kg/㎡
 空調方式：セントラル・個別空調併用式
 床仕様／仕上：OA床50mm/タイルカーペット
 エレベーター：乗用4基、貨物用1基
 駐車場：自走式37台(時間貸し17台、月極20台)
 特記事項：光ケーブル引込済
 機械警備
 正面エントランス開放時間 8:00～20:00
 管理人常駐

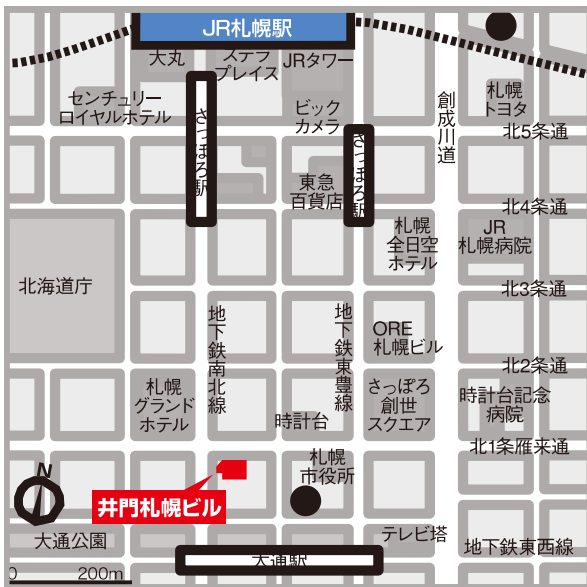
募集区画

階	募集面積	入居時期
2	325.84 m ² (98.57 坪)	2022.1.1

募集条件

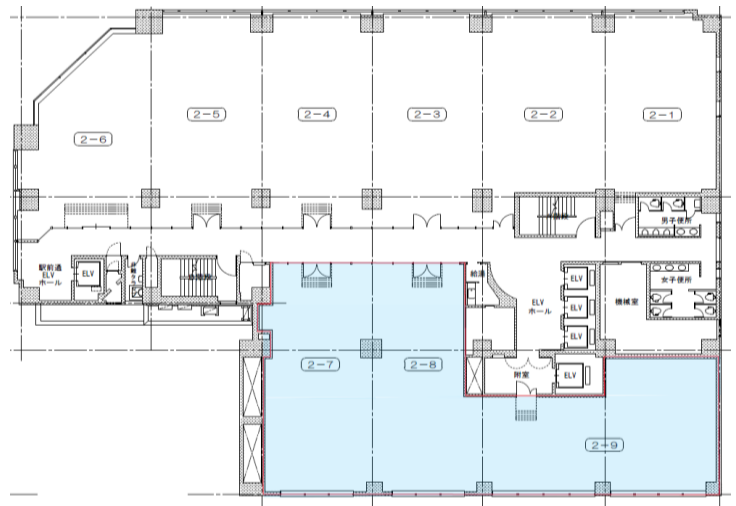
敷金	賃料12ヶ月分	賃料	ご相談
償却なし	共益費	賃料に含む	
更新料なし	専有部清掃	有償：別途見積	
契約期間 2年自動更新	その他	当該貸室の天井高は	
解約予告 6ヶ月前		2,430mm	

案内図



- ・札幌市営地下鉄各線「大通」駅 徒歩1分
- ・地下歩行空間11番出入口直結

平面図



2階

- ・大通駅徒歩1分・地下歩道直結
- ・貸会議室、喫煙室・リフレッシュラウンジ、駐車場を併設
- ・2021年外壁リニューアル実施！

東京建物グループ