

## 建物外観



## 概要

所在地：北海道札幌市北区北7条西2丁目20番地  
 竣工：1987年11月  
 耐震区分：新耐震  
 設計：西松建設株式会社  
 施工：西松建設株式会社  
 構造／規模：鉄骨鉄筋コンクリート造、一部鉄筋コンクリート造  
 地下1階、地上8階、塔屋2階  
 敷地面積：1,344.12㎡(406.59坪)  
 延床面積：8,185.94㎡(2,476.24坪)  
 基準階天井高：2,600mm  
 基準階床荷重：300kg/㎡  
 空調方式：地冷熱源、各階セントラル空調・ファンコイル、ダクト・天井アネモ吹出  
 床仕様／仕上：OA床50mm/タイルカーペット  
 エレベーター：17人乗2基  
 駐車場：53台(機械式)  
 特記事項：機械警備  
 専用ラウンジ併設  
 正面エントランス開放時間(平日) 7:30～21:00  
 管理人常駐

## 募集区画

階	募集面積	入居時期
5階	71.14 ㎡ (21.52 坪)	2021年12月17日

## 募集条件

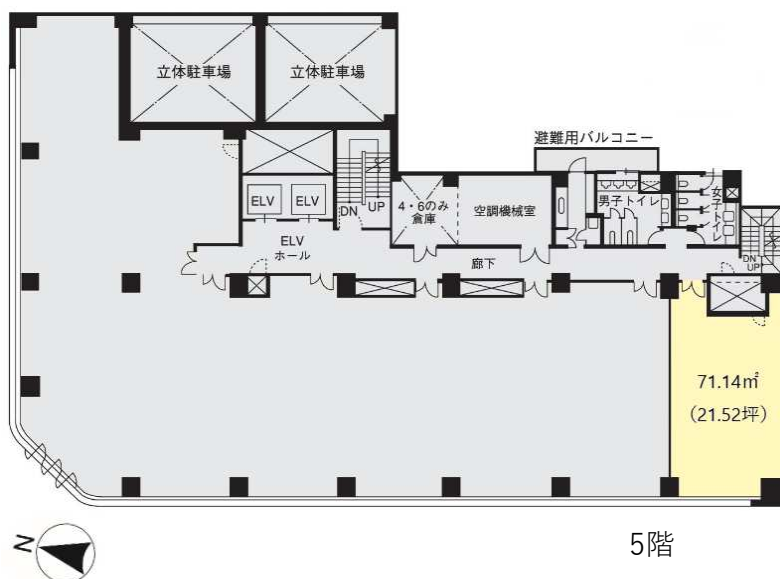
敷金	賃料12ヶ月分	賃料	ご相談
償却	なし	共益費	賃料に含む
更新料	なし	専有部清掃	有償：別途見積
契約期間	ご相談	その他	定期借家契約
解約予告	6ヶ月前		

## 案内図



JR線「札幌」駅 徒歩1分

## 平面図



5階

## 東京建物グループ