

建物外観



概要

所在地：北海道札幌市東区北7条東3-28-32  
 竣工：1992年5月  
 耐震区分：新耐震  
 設計：IDEA建築設計事務所  
 施工：北信建設株式会社  
 構造／規模：鉄骨鉄筋コンクリート造、一部鉄骨造  
 地下1階地上8階塔屋1階建  
 敷地面積：790.08㎡(239.00坪)  
 延床面積：3147.79㎡(952.20坪)  
 基準階天井高：2,450mm  
 基準階床荷重：300kg/㎡  
 空調方式：個別空調、電気式個別空調  
 床仕様／仕上：OA床50mm/タイルカーペット  
 エレベーター：11人乗2基  
 駐車場：72台(立体駐車場58台、屋外14台)  
 特記事項：光ケーブル引込済  
 機械警備  
 エントランス開放時間 7:00～21:00(平日)  
 管理人常駐

募集区画

階	募集面積	入居時期
1	153.42㎡ (46.40坪)	即日

募集条件

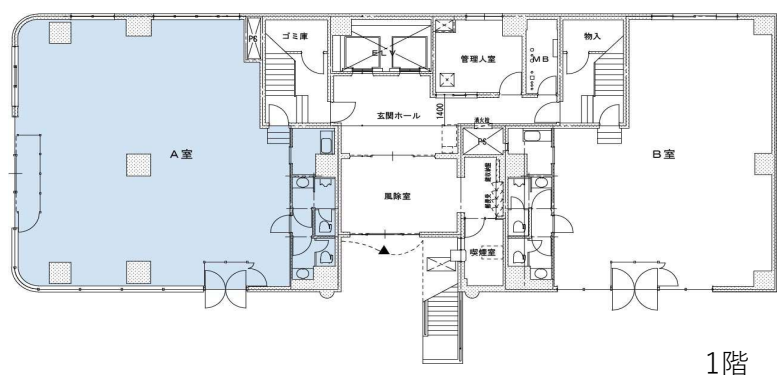
敷金	賃料12ヶ月分	賃料	非公開
償却	なし	共益費	賃料に含む
更新料	なし	専有部清掃	有償：別途見積
契約期間	2年自動更新	その他	
解約予告	6ヶ月前		

案内図



- ・JR線「札幌」駅 徒歩10分
- ・札幌市営地下鉄各線「さっぽろ」駅 徒歩7分

平面図



**1階来店型受け入れ可能**  
 (業種について個別にご相談ください)  
**平置駐車場5台空きあり**  
**その他機械式駐車場空き多数**

ギャラリー



■1階 室内 (天井高3,100mm)



■1階 室内



■平置駐車場 (最大5台空き)



■1階専用トイレ・給湯室 (リニューアル済み)



東京建物グループ

東京建物グループ