

建物外観



概要

所在地：北海道札幌市東区北7条東3-28-32
 竣工：1992年5月
 耐震区分：新耐震
 設計：IDEA建築設計事務所
 施工：北信建設株式会社
 構造／規模：鉄骨鉄筋コンクリート造、一部鉄骨造
 地下1階地上8階塔屋1階建
 敷地面積：790.08㎡(239.00坪)
 延床面積：3147.79㎡(952.20坪)
 基準階天井高：2,450mm
 基準階床荷重：300kg/㎡
 空調方式：個別空調、電気式個別空調
 床仕様／仕上：OA床50mm/タイルカーペット
 エレベーター：11人乗2基
 駐車場：72台(立体駐車場58台、屋外14台)
 特記事項：光ケーブル引込済
 機械警備
 エントランス開放時間 7:00～21:00 (平日)
 管理人常駐

募集区画

階	募集面積	入居時期
1	153.42㎡ (46.40坪)	即日

募集条件

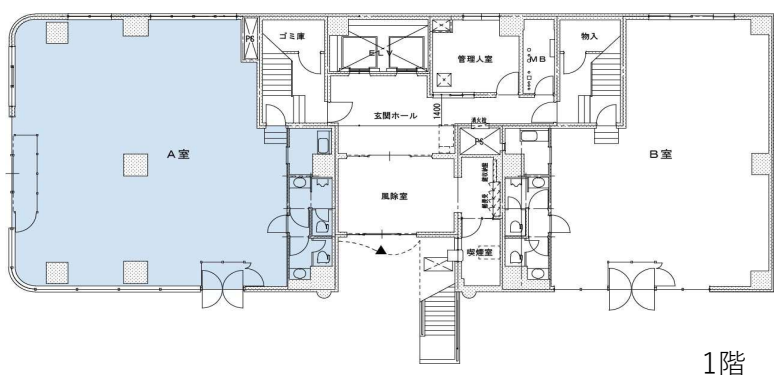
敷金	賃料12ヶ月分	賃料	非公開
償却	なし	共益費	賃料に含む
更新料	なし	専有部清掃	有償：別途見積
契約期間	2年自動更新	その他	
解約予告	6ヶ月前		

案内図



- ・JR線「札幌」駅 徒歩10分
- ・札幌市営地下鉄各線「さっぽろ」駅 徒歩7分

平面図



1階来店型受け入れ可能
 (業種について個別にご相談ください)
平置駐車場2台空きあり
その他機械式駐車場空き多数

ギャラリー



■1階 室内 (天井高3,100mm)



■1階 室内



■平置駐車場 (2台空き)



■1階専用トイレ・給湯室 (リニューアル済み)



東京建物グループ

東京建物グループ