

建物外観



概要

所在地：北海道札幌市東区北7条東3-28-32
竣工：1992年5月
耐震区分：新耐震
設計：IDEA建築設計事務所
施工：北信建設株式会社
構造／規模：鉄骨鉄筋コンクリート造、一部鉄骨造
地下1階地上8階塔屋1階建
敷地面積：790.08㎡(239.00坪)
延床面積：3147.79㎡(952.20坪)
基準階天井高：2,450mm
基準階床荷重：300kg/㎡
空調方式：個別空調、電気式個別空調
床仕様／仕上：OA床50mm/タイルカーペット
エレベーター：11人乗2基
駐車場：72台（立体駐車場58台、屋外14台）
特記事項：光ケーブル引込済
機械警備
エントランス開放時間 7:00～21:00（平日）
管理人常駐

募集区画

階	募集面積	入居時期
6	116.33㎡ (35.18坪)	即日
7	116.33㎡ (35.18坪)	即日
1	153.42㎡ (46.40坪)	2024.11.1

募集条件

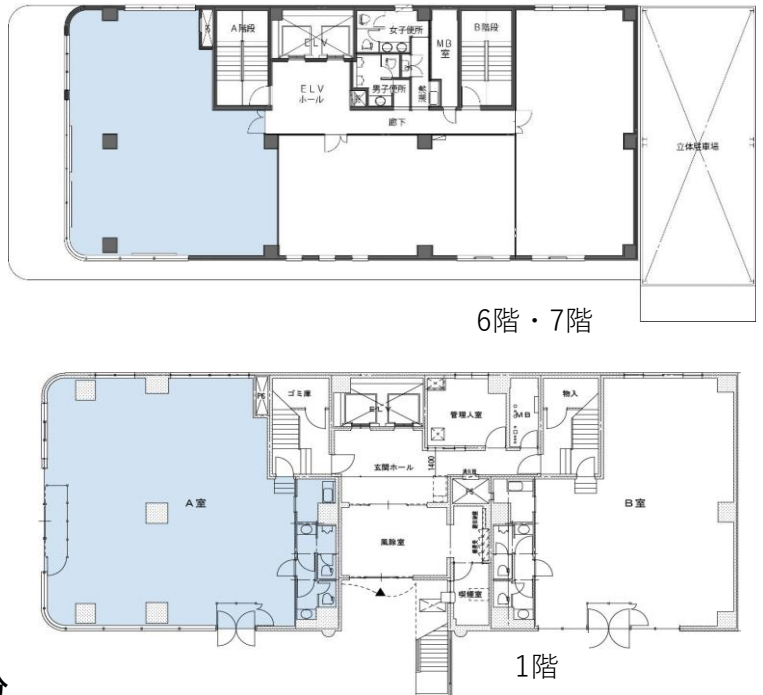
敷金	賃料12ヶ月分	賃料	ご相談
償却なし		共益費	賃料に含む
更新料なし		専有部清掃	有償：別途見積
契約期間	2年自動更新	その他	看板使用料
解約予告	6ヶ月前		月額6,600円（税込）

案内図



- ・JR線「札幌」駅 徒歩10分
- ・札幌市営地下鉄各線「さっぽろ」駅 徒歩7分

平面図



東京建物グループ