

J-6ビル 賃貸人:東京建物(株)

建物外観



概要

所在地：東京都渋谷区神宮前6-19-13
 竣工：1988年
 耐震区分：新耐震
 設計：(株)PAO設計
 施工：(株)中野組 ※現ナカノフドー建設
 構造：鉄骨造陸屋根
 規模：地下1階、10階建
 敷地面積：228.04㎡(68.98坪)(公簿面積)
 延床面積：1,531.20㎡(463.18坪)
 基準階天井高：2,350mm
 空調方式：個別空調
 床仕様/仕上：OA無し
 コンセント容量：50VA/㎡(基準階)
 エレベーター：乗用1台
 ビル利用可能時間：24時間利用可(開館時間7:00~23:00)
 ※上記時間外セキュリティカード操作
 駐車場：無し
 特記事項：セッアップオフィス化(予定)

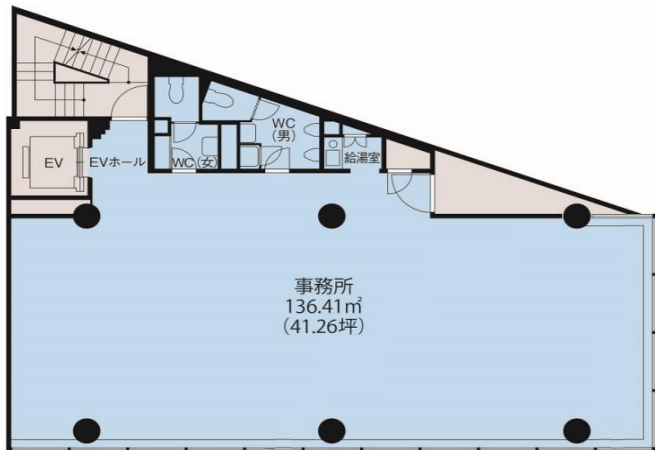
募集区画

階	募集面積	入居時期
6	136.41㎡ (41.26坪)	ご相談

募集条件

用途	事務所	賃料	ご相談
敷金	ご相談	共益費	なし
償却・更新料	なし	専有部清掃	有償:別途見積
契約期間	定期借家	その他	-

平面図



J-6ビル

基準階平面図

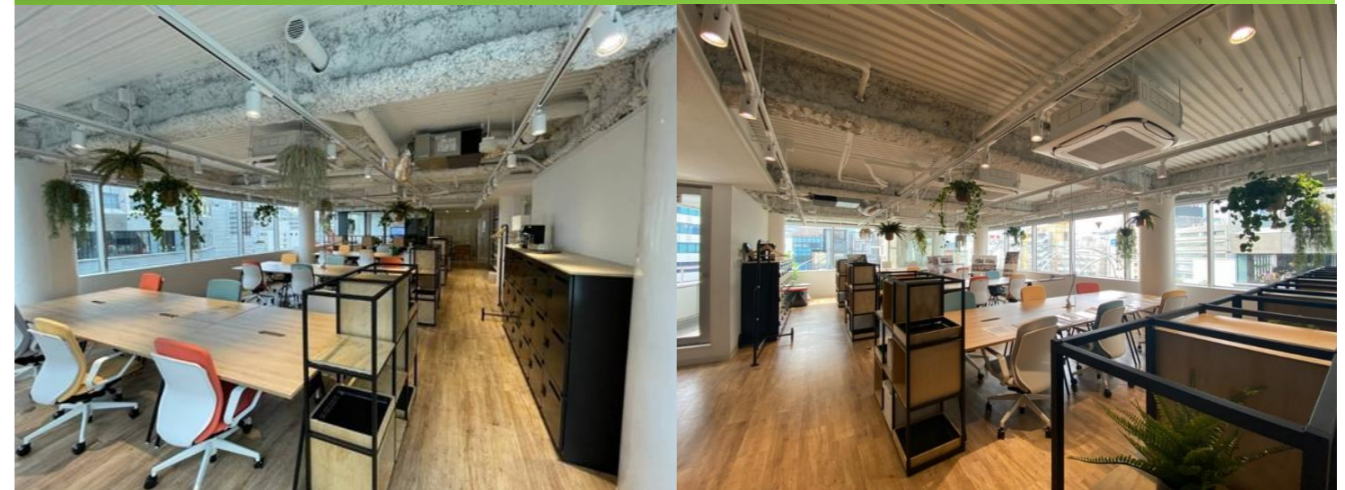
地図



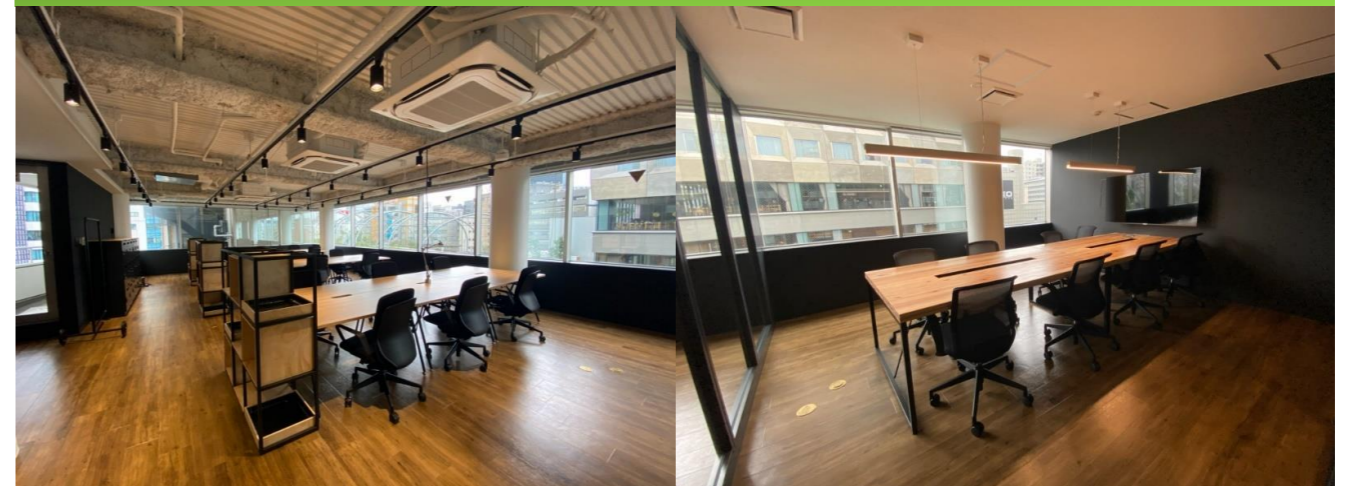
J-6ビル 賃貸人:東京建物(株)

フォトギャラリー

▶ セットアップモデルオフィス (標準仕様)



▶ セットアップオフィス (仕様変更例)



▶ エントランス・トイレリニューアル



東京建物グループ



PM事業部
 〒130-0012 東京都墨田区太平4-1-3
 オリナスタワー5階

【お問合せ】
 ☎ 03-5637-2497
 担当:高嶋

東京建物グループ



PM事業部
 〒130-0012 東京都墨田区太平4-1-3
 オリナスタワー5階

【お問合せ】
 ☎ 03-5637-2497
 担当:高嶋