

虎ノ門ワイコービル 賃貸人:(株)ワイコーシステム

建物外観



概要

所在地：東京都港区虎ノ門5-12-1
 竣工：1990年8月
 耐震区分：新耐震
 設計：株式会社松田平田設計
 施工：鹿島建設(株)・清水建設(株)共同企業体
 構造：鉄骨鉄筋コンクリート造
 規模：地上9階 地下2階
 敷地面積：924.31㎡(279.60坪)
 延床面積：7,226.15㎡(2,185.91坪)
 基準階天井高：2,600mm(1階2,800mm・9階2,400~5,600mm)
 基準階床荷重：300kg/㎡
 空調方式：個別空冷ヒートポンプパッケージ天井埋込ダクト型
 床仕様/仕上：OA床(50mm)/タイルカーペット
 コンセント容量：1階約269VA/㎡ 9階約173VA/㎡
 エレベーター：13人乗2基
 ビル利用可能時間：24時間利用可(開館時間平日7:30~20:00)
 駐車場：30台(機械式・大型車対応)
 特記事項：機械警備・光ケーブル引込済

募集区画

階	募集面積	入居時期
1階	67.41 坪 (222.86 m ²)	即日
9階	97.73 坪 (323.08 m ²)	即日
合計	165.14 坪 (545.94 m ²)	

募集条件

用途	1階 物販店舗	賃料	ご相談
	9階 事務所	共益費	賃料に含む
敷金	賃料12カ月分	専有部清掃	有償:別途見積
償却・更新	なし	駐車場	駐車場 @55,000円(税込)
契約期間	2年自動更新		
解約予告	6カ月前		

地図



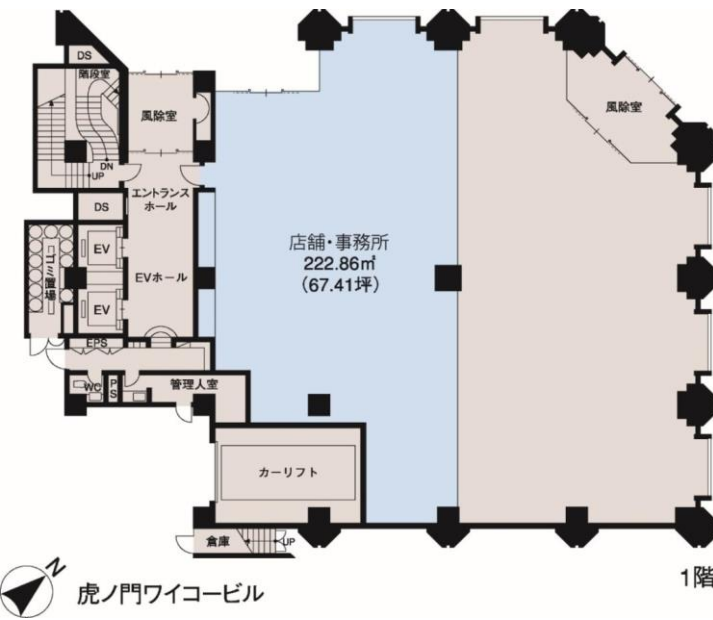
★ 駅近 東京メトロ日比谷線「神谷町駅」徒歩1分
 ★ 「神谷町交差点」すぐで分かりやすい



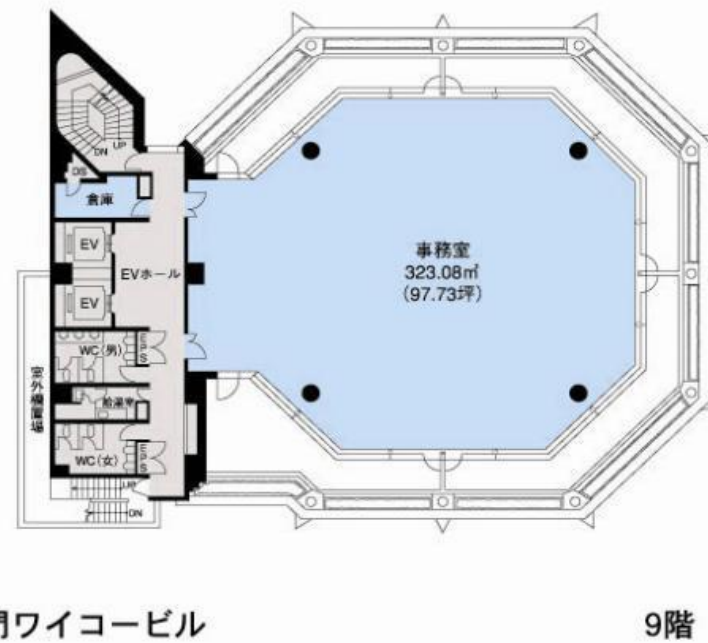
東京メトロ日比谷線「神谷町」駅 徒歩1分
 都営地下鉄三田線「御成門」駅 徒歩8分
 東京メトロ銀座線「虎ノ門」駅 徒歩9分

虎ノ門ワイコービル 賃貸人:(株)ワイコーシステム

平面図



「1階：貸室ポイント」
 ▶ 物販店舗用途の利用可(事務用途も含む)
 ▶ 桜田通りに面した好立地・看板掲出可(別途使用料)



「9階：貸室ポイント」
 ▶ 照明LED化工事予定(2021.1完工)
 ▶ 開放的なドーム型天井、眺望良(東京タワーも望めます)