

虎ノ門ワイコービル 賃貸人:(株)ワイコーシステム

虎ノ門ワイコービル 賃貸人:(株)ワイコーシステム

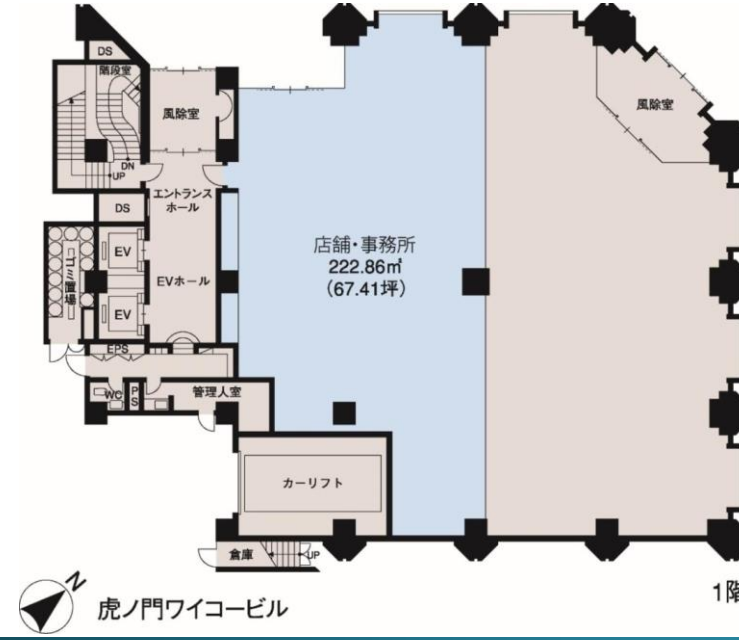
建物外観



概要

所在地: 東京都港区虎ノ門5-12-1
 竣工: 1990年8月
 耐震区分: 新耐震
 設計: 株式会社松田平田設計
 施工: 鹿島建設(株)・清水建設(株)共同企業体
 構造: 鉄骨鉄筋コンクリート造
 規模: 地上9階 地下2階
 敷地面積: 924.31㎡(279.60坪)
 延床面積: 7,226.15㎡(2,185.91坪)
 基準階天井高: 2,600mm(1階2,800mm・9階2,400~5,600mm)
 基準階床荷重: 300kg/㎡
 空調方式: 個別空冷ヒートポンプパッケージ天井埋込ダクト型
 床仕様/仕上: OA床(50mm)/タイルカーペット
 コンセント容量: 1階約269VA/㎡ 9階約173VA/㎡
 エレベーター: 13人乗2基
 ビル利用可能時間: 24時間利用可(開館時間平日7:30~20:00)
 駐車場: 30台(機械式・大型車対応)
 特記事項: 機械警備・光ケーブル引込済

平面図



<<1階:貸室ポイント>>

- ▶ 物販店舗用途の利用可(事務所用途も含む)
- ▶ 桜田通りに面した好立地・看板掲出可(別途使用料)

募集区画

階	募集面積	入居時期
1階	67.41 坪 (222.86 m ²)	即日
9階	97.73 坪 (323.08 m ²)	即日
合計	165.14 坪 (545.94 m ²)	

募集条件

用途	1階 物販店舗	賃料	ご相談
	9階 事務所	共益費	賃料に含む
敷金	賃料12カ月分	専有部清掃	有償:別途見積
償却・更新	なし	駐車場	駐車場 @55,000円(税込)
契約期間	2年自動更新		
解約予告	6カ月前		

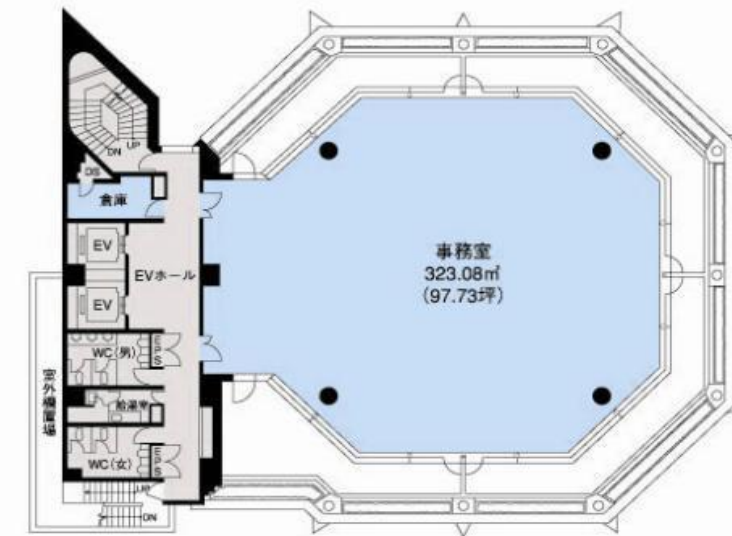
地図



- ★ 駅近 東京メトロ日比谷線「神谷町駅」徒歩1分
- ★ 「神谷町交差点」すぐで分かりやすい



東京メトロ日比谷線「神谷町」駅 徒歩1分
 都営地下鉄三田線「御成門」駅 徒歩8分
 東京メトロ銀座線「虎ノ門」駅 徒歩9分



<<9階:貸室ポイント>>

- ▶ 照明LED化工事予定(2021.1完工)
- ▶ 開放的なドーム型天井、眺望良(東京タワーも望めます)

東京建物グループ



PM事業部
 〒130-0012 東京都墨田区太平4-1-3
 オリナスタワー5階

【お問合せ】HP: <https://www.etfk.jp/>
 ☎ 03-5637-2497
 担当: 高嶋・田川

東京建物グループ



PM事業部
 〒130-0012 東京都墨田区太平4-1-3
 オリナスタワー5階

【お問合せ】HP: <https://www.etfk.jp/>
 ☎ 03-5637-2497
 担当: 高嶋・田川