

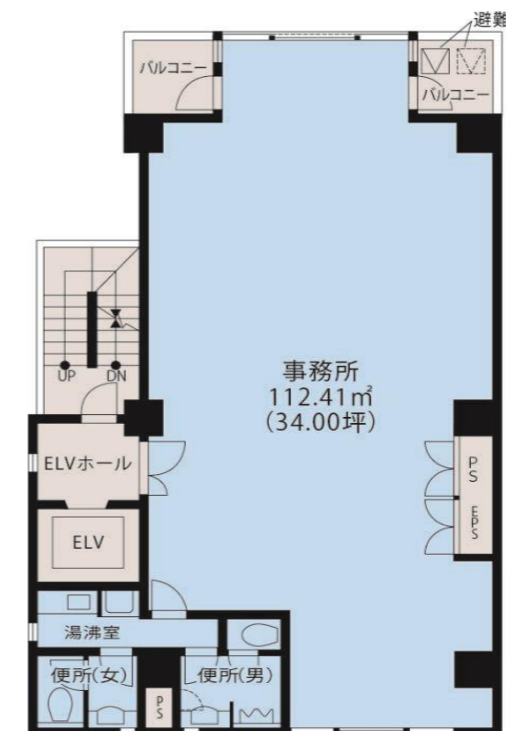
外観



概要

所在地：東京都千代田区神田佐久間河岸51
 竣工：1990年11月
 耐震区分：新耐震
 設計：東京建物株式会社一級建築士事務所
 施工：大木建設株式会社
 構造／規模：鉄骨鉄筋コンクリート造／地上8階 塔屋1階
 敷地面積：171.24㎡(51.80坪)
 延床面積：887.73㎡(268.53坪)
 基準階天井高：2,400mm
 基準階床荷重：300kg/㎡
 空調方式：個別空調
 床仕様／仕上：タイルカーペット ※OA床なし
 コンセント容量：25VA/㎡(基準階)・14VA/㎡(1階)
 エレベーター：9人乗 1台
 駐車場：なし
 特記事項：光ケーブル引込済

平面図



4,3,2階

募集区画

階	募集面積	入居時期
3	112.41㎡ (34.00坪)	即日
2	112.41㎡ (34.00坪)	即日

募集条件

敷金	賃料12カ月分	賃料	非公開
償却なし	なし	共益費なし	なし
礼金・更新料なし	なし	契約期間	2年自動更新
用途	事務所	解約予告	6カ月前
専有部清掃	有償:別途見積	その他	㎡契約

フォトギャラリー



6階



4,3,2階

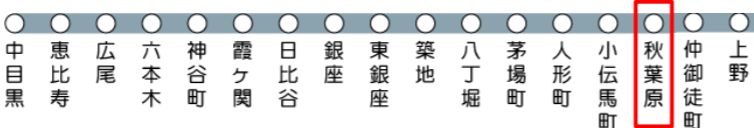
アクセス



●JR線「秋葉原」駅 徒歩3分



●東京メトロ日比谷線「秋葉原」駅 徒歩1分



●都営新宿線「岩本町」駅 徒歩3分

