

# 虎ノ門ワイコービル 賃貸人:(株)ワイコーシステム

## 建物外観



## 概要

所在地：東京都港区虎ノ門5-12-1  
 竣工：1990年8月  
 耐震区分：新耐震  
 設計：株式会社松田平田設計  
 施工：鹿島建設㈱・清水建設㈱共同企業体  
 構造：鉄骨鉄筋コンクリート造  
 規模：地上9階 地下2階  
 敷地面積：924.31㎡(279.60坪)  
 延床面積：7,226.15㎡(2,185.91坪)  
 基準階天井高：2,600mm(1階2,800mm・9階2,400~5,600mm)  
 基準階床荷重：300kg/㎡  
 空調方式：個別空冷ヒートポンプパッケージ天井埋込ダクト型  
 床仕様/仕上：OA床(50mm)/タイルカーペット  
 コンセント容量：1階約269VA/㎡ 9階約173VA/㎡  
 エレベーター：13人乗2基  
 ビル利用可能時間：24時間利用可(開館時間平日7:30~20:00)  
 駐車場：30台(機械式・大型車対応)  
 特記事項：機械警備・光ケーブル引込済

## 募集区画

階	募集面積	入居時期
1階	67.41 坪 ( 222.86 ㎡ )	即日
8階	162.14 坪 ( 536.02 ㎡ )	2023/10/1
9階	97.73 坪 ( 323.08 ㎡ )	即日
合計	327.28 坪 ( 1,081.96 ㎡ )	

## 募集条件

用途	賃料	料	ご相談
1階 物販店舗	賃料12ヵ月分	共益費	賃料に含む
8階 事務所	賃料12ヵ月分	専有部清掃	有償:別途見積
9階 事務所	賃料12ヵ月分	駐 車 場	駐 車 場
敷 金	なし	償却・更新	@55,000円(税込)
契約期間	2年自動更新		

## 地図



★ 駅近 東京メトロ日比谷線「神谷町駅」徒歩1分  
 ★ 「神谷町交差点」すぐで分かりやすい



東京メトロ日比谷線「神谷町」駅 徒歩1分  
 都営地下鉄三田線「御成門」駅 徒歩8分  
 東京メトロ銀座線「虎ノ門」駅 徒歩9分

# 虎ノ門ワイコービル 賃貸人:(株)ワイコーシステム

## 1階平面図



### 「1階：貸室ポイント」

- ▶ 物販店舗用途の利用可(事務所用途も含む)
- ▶ 桜田通りに面した好立地・看板掲出可(別途使用料)

## フォトギャラリー

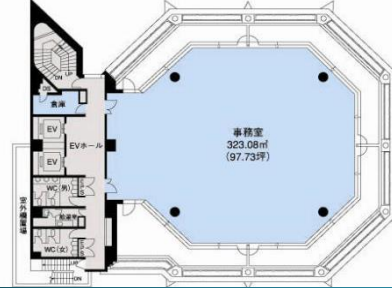


貸室入口側



1階貸室奥側

## 9階平面図



### 「9階：貸室ポイント」

- ▶ 開放的なドーム型天井、眺望良(東京タワーも望めます)
- ▶ レイアモデルプランあり
- ▶ 専用倉庫利用可能

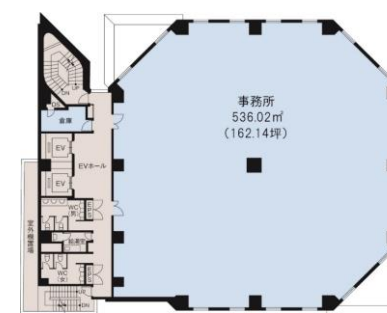


9階貸室内



9階眺望

## 8階平面図



### 「8階：貸室ポイント」

- ▶ 専用倉庫利用可能 ▶ 1フロア1テナント利用



IQOSラウンジ



エントランス

## 東京建物グループ



PM事業部  
 〒130-0012 東京都墨田区太平4-1-3  
 オリナスタワー5階

【お問合せ】HP: <https://www.etfk.jp/>  
 ☎ 03-5637-2497  
 担当: 武田・田川

## 東京建物グループ



PM事業部  
 〒130-0012 東京都墨田区太平4-1-3  
 オリナスタワー5階

【お問合せ】HP: <https://www.etfk.jp/>  
 ☎ 03-5637-2497  
 担当: 武田・田川