

虎ノ門ワイコービル 賃貸人:(株)ワイコーシステム

建物外観



概要

所在地：東京都港区虎ノ門5-12-1
 竣工：1990年8月
 耐震区分：新耐震
 設計：株式会社松田平田設計
 施工：鹿島建設(株)・清水建設(株)共同企業体
 構造：鉄骨鉄筋コンクリート造
 規模：地上9階 地下2階
 敷地面積：924.31㎡(279.60坪)
 延床面積：7,226.15㎡(2,185.91坪)
 基準階天井高：2,600mm(1階2,800mm・9階2,400~5,600mm)
 基準階床荷重：300kg/㎡
 空調方式：個別空冷ヒートポンプパッケージ天井埋込ダクト型
 床仕様/仕上：OA床(50mm)/タイルカーペット
 コンセント容量：1階約269VA/㎡ 9階約173VA/㎡
 エレベーター：13人乗2基
 ビル利用可能時間：24時間利用可(開館時間平日8:00~20:00)
 駐車場：30台(機械式・大型車対応)
 特記事項：機械警備・光ケーブル引込済

募集区画

階	募集面積	入居時期
1階	67.41 坪 (222.86 ㎡)	即日可
5階	86.93 坪 (287.39 ㎡)	即日可
9階	97.73 坪 (323.08 ㎡)	即日可
合計	252.07 坪 (833.33 ㎡)	

募集条件

用途	1階 店舗	賃料	ご相談
	5・9階 事務所	共益費	賃料に含む
敷金	賃料12カ月分	専有部清掃	有償:別途見積
償却・更新	なし	駐車場	駐車場空無し @55,000円(税込)
契約期間	2年自動更新		
解約予告	6カ月前		

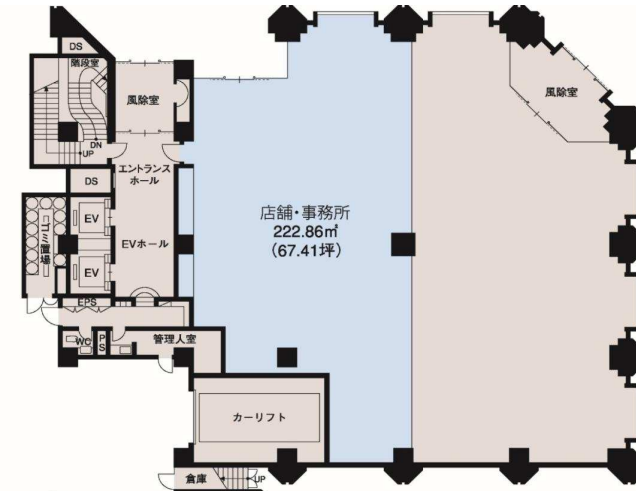
地図



★ 駅近 東京メトロ日比谷線「神谷町駅」徒歩1分
 ★ 「神谷町交差点」すぐで分かりやすい
 東京メトロ日比谷線「神谷町」駅 徒歩1分
 都営地下鉄三田線「御成門」駅 徒歩8分
 東京メトロ銀座線「虎ノ門」駅 徒歩9分

虎ノ門ワイコービル 賃貸人:(株)ワイコーシステム

平面図



虎ノ門ワイコービル

1階



「1階：貸室ポイント」

- ▶ 物販店舗用途の利用可(事務所用途も含む)
- ▶ 桜田通りに面した好立地・看板掲出可(別途使用料)

フォトギャラリー

▼貸室内



東京建物グループ



PM事業部
 〒130-0012 東京都墨田区太平4-1-3
 オリナスタワー5階

【お問合せ】
 ☎ 03-5637-2497
 担当: 吉田

東京建物グループ



PM事業部
 〒130-0012 東京都墨田区太平4-1-3
 オリナスタワー5階

【お問合せ】
 ☎ 03-5637-2497
 担当: 吉田

虎ノ門ワイコービル 賃貸人:(株)ワイコーシステム

建物外観



概要

所在地：東京都港区虎ノ門5-12-1
 竣工：1990年8月
 耐震区分：新耐震
 設計：株式会社松田平田設計
 施工：鹿島建設(株)・清水建設(株)共同企業体
 構造：鉄骨鉄筋コンクリート造
 規模：地上9階 地下2階
 敷地面積：924.31㎡(279.60坪)
 延床面積：7,226.15㎡(2,185.91坪)
 基準階天井高：2,600mm(1階2,800mm・9階2,400~5,600mm)
 基準階床荷重：300kg/㎡
 空調方式：個別空冷ヒートポンプパッケージ天井埋込ダクト型
 床仕様/仕上：OA床(50mm)/タイルカーペット
 コンセント容量：1階約269VA/㎡ 9階約173VA/㎡
 エレベーター：13人乗2基
 ビル利用可能時間：24時間利用可(閉館時間平日8:00~20:00)
 駐車場：30台(機械式・大型車対応)
 特記事項：機械警備・光ケーブル引込済

募集区画

階	募集面積	入居時期
1階	67.41 坪 (222.86 ㎡)	即日
5階	86.93 坪 (287.39 ㎡)	即日
9階	97.73 坪 (323.08 ㎡)	即日
合計	252.07 坪 (833.33 ㎡)	

募集条件

用途	1階 店舗	賃料	ご相談
敷金	5・9階 事務所	共益費	賃料に含む
償却・更新	賃料12カ月分	専有部清掃	有償・別途見積
契約期間	なし	駐車場	駐車場空予定有 @55,000円(税込)
契約予告	2年自動更新		
	6カ月前		

地図



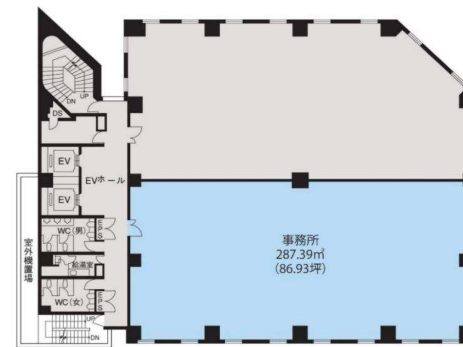
- ★ 駅近 東京メトロ日比谷線「神谷町駅」徒歩1分
- ★ 「神谷町交差点」すぐで分かりやすい



東京メトロ日比谷線「神谷町」駅 徒歩1分
 都営地下鉄三田線「御成門」駅 徒歩8分
 東京メトロ銀線「虎ノ門」駅 徒歩9分

虎ノ門ワイコービル 賃貸人:(株)ワイコーシステム

平面図



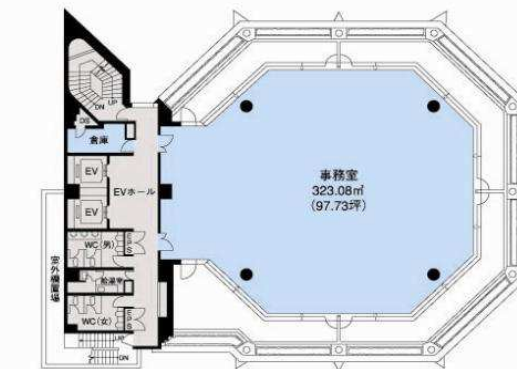
虎ノ門ワイコービル

5階



◀5階：貸室ポイント▶

- ▶ 様々なオフィスデザインが可能な整型の貸室形状
- ▶ 2019年トイレ・給湯室リニューアル実施



虎ノ門ワイコービル

9階



◀9階：貸室ポイント▶

- ▶ 照明LED化工事予定 (2021.1完工)
- ▶ 開放的なドーム型天井、眺望良 (東京タワーも望めます)

東京建物グループ



PM事業部
 〒130-0012 東京都墨田区太平4-1-3
 オリナスタワー5階

【お問合せ】
 ☎ 03-5637-2497
 担当：吉田

東京建物グループ



PM事業部
 〒130-0012 東京都墨田区太平4-1-3
 オリナスタワー5階

【お問合せ】
 ☎ 03-5637-2497
 担当：吉田

虎ノ門ワイコービル 賃貸人:(株)ワイコーシステム

建物外観



概要

所在地：東京都港区虎ノ門5-12-1
 竣工：1990年8月
 耐震区分：新耐震
 設計：株式会社松田平田設計
 施工：鹿島建設(株)・清水建設(株)共同企業体
 構造：鉄骨鉄筋コンクリート造
 規模：地上9階 地下2階
 敷地面積：924.31㎡(279.60坪)
 延床面積：7,226.15㎡(2,185.91坪)
 基準階天井高：2,600mm(1階2,800mm・9階2,400~5,600mm)
 基準階床荷重：300kg/㎡
 空調方式：個別空冷ヒートポンプパッケージ天井埋込ダクト型
 床仕様/仕上：OA床(50mm)/タイルカーペット
 コンセント容量：7階 確認中
 エレベーター：13人乗2基
 ビル利用可能時間：24時間利用可(閉館時間平日8:00~20:00)
 駐車場：30台(機械式・大型車対応)
 特記事項：機械警備・光ケーブル引込済

募集区画

階	募集面積	入居時期
1階	67.41 坪 (222.86 ㎡)	即日可
5階	86.93 坪 (287.39 ㎡)	即日可
7階	172.34 坪 (569.73 ㎡)	2021.11.1
9階	97.73 坪 (323.08 ㎡)	即日可
合計	424.41 坪 (1,403.06 ㎡)	

募集条件

用途	1階 店舗	賃料	ご相談
敷金	5・7・9階 事務所	共益費	賃料に含む
償却・更新	賃料12カ月分	専有部清掃	有償:別途見積
契約期間	なし	駐車場	駐車場空無し @55,000円(税込)
解約予告	2年自動更新		
	6カ月前		

地図



★ 駅近 東京メトロ日比谷線「神谷町駅」徒歩1分
 ★ 「神谷町交差点」すぐで分かりやすい
 東京メトロ日比谷線「神谷町」駅 徒歩1分
 都営地下鉄三田線「御成門」駅 徒歩8分
 東京メトロ銀座線「虎ノ門」駅 徒歩9分

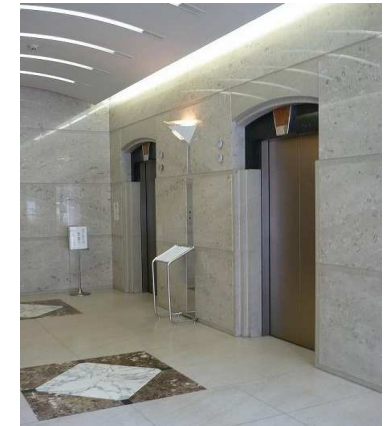
虎ノ門ワイコービル 賃貸人:(株)ワイコーシステム

平面図



虎ノ門ワイコービル

4～7階

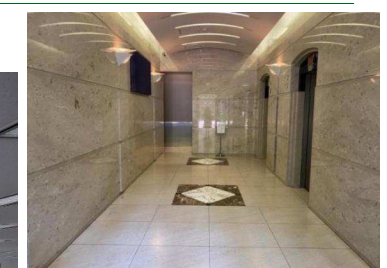


≪1階：貸室ポイント≫

- ▶ 物販店舗用途の利用可(事務所用途も含む)
- ▶ 桜田通りに面した好立地・看板掲出可(別途使用料)

フォトギャラリー

▼貸室内



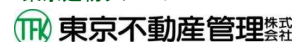
東京建物グループ



PM事業部
 〒130-0012 東京都墨田区太平4-1-3
 オリナスタワー5階

【お問合せ】
 ☎ 03-5637-2497
 担当: 吉田

東京建物グループ



PM事業部
 〒130-0012 東京都墨田区太平4-1-3
 オリナスタワー5階

【お問合せ】
 ☎ 03-5637-2497
 担当: 吉田