

青葉台タワーアネックス

建物外観



概要

所在地：東京都目黒区青葉台3-1-18
 竣工：1992年3月
 耐震区分：新耐震
 設計：東京建物株式会社一級建築士事務所
 施工：大木建設株式会社
 構造：鉄骨鉄筋コンクリート造・一部鉄筋コンクリート造
 規模：地上9階
 敷地面積：245.86㎡(74.37坪)
 延床面積：1,472.85㎡(445.53坪)
 基準階天井高：2,400mm ※8Fのみ2,360mm
 基準階床荷重：500kg/㎡
 空調方式：個別空調(4ゾーン)
 床仕様/仕上：OA床無し
 コンセント容量：35VA/㎡
 エレベーター：11人乗 1基
 ビル利用可能時間：24時間(平日・土日祝)
 駐車場：1台(自走式)※満床
 特記事項：光ケーブル引込可

募集区画

階	募集面積	入居時期
4	135.01 ㎡ (40.84 坪)	2023年3月

募集条件

用途	事務所	賃料	ご相談
敷金	賃料12カ月分	共益費	賃料に含む
償却・更新	なし	専有部清掃	有償:別途見積
契約期間	定期借家契約(2年以上)	火災保険	加入必須
解約予告	なし	その他	「㎡」契約

地図



2~8階



■ アクセス

各線『渋谷』駅徒歩14分



京王井の頭線『神泉』駅徒歩7分

DT 田園都市線『池尻大橋』駅徒歩10分

東京建物グループ



PM事業部
 〒130-0012 東京都墨田区太平4-1-3
 オリナスタワー5階

【お問合せ】HP: <https://www.etfk.jp/>
 ☎ 03-5637-2497
 担当: 木村

青葉台タワーアネックス

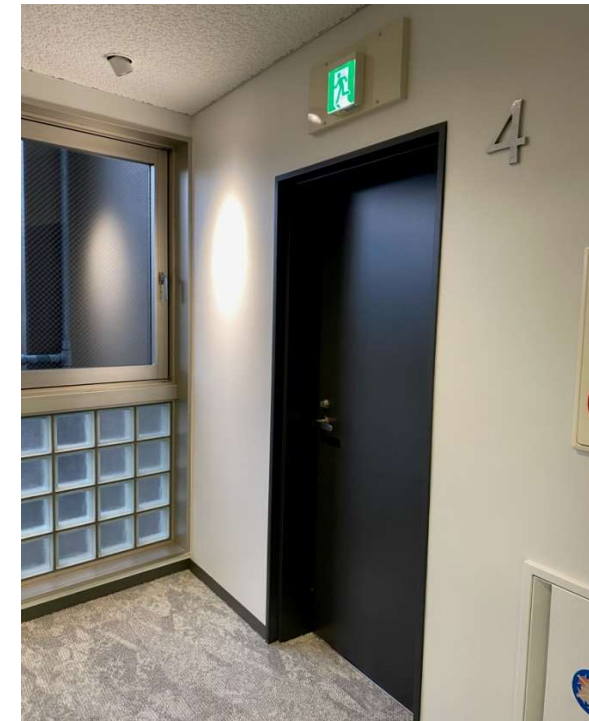
貸室内写真



◆本物件のポイント

- ・レイアウトしやすい貸室形状
- ・個別空調 (4台)
- ・ELVホール、水廻りリニューアル済

■ELVホール 内装を全面リニューアル済



■トイレ・給湯室 内装・アメニティをリニューアル済



アメニティも
リニューアル済



東京建物グループ



PM事業部
 〒130-0012 東京都墨田区太平4-1-3
 オリナスタワー5階

【お問合せ】HP: <https://www.etfk.jp/>
 ☎ 03-5637-2497
 担当: 木村