

建物外観



概要

所在地：東京都中央区京橋二丁目5番21号
 竣工：1986年3月
 耐震区分：新耐震
 設計：東京建物株式会社
 施工：北野建設株式会社
 構造／規模：鉄骨鉄筋コンクリート造／地上 10階 地下1階 塔屋1階
 敷地面積：178.35㎡(53.95坪)
 延床面積：1,424.80㎡(431.0坪)
 基準階天井高：2,410mm
 基準階床荷重：300kg/㎡
 空調方式：個別空調
 床仕様／仕上：OA床(40mm)／タイルカーペット
 エレベーター：9人乗1基
 駐車場：なし
 ビル利用可能時間：24時間(開館時間平日8:00～21:00)
 特記事項：機械警備
 LED照明

募集区画

階	募集面積	入居時期
7	123.75 ㎡ (37.43 坪)	即日可
合計	123.75 ㎡ (37.43 坪)	

募集条件

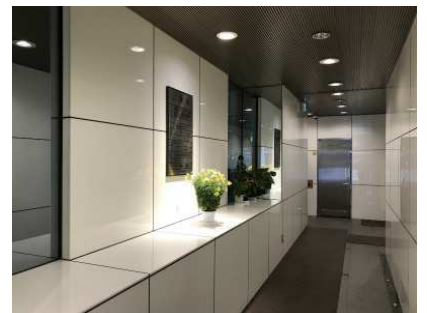
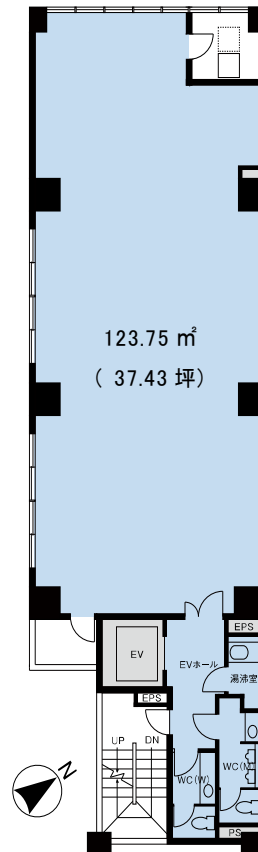
敷金	賃料10ヶ月分	賃料	ご相談
償却	ご相談	共益費	賃料に含む
更新料	ご相談	専有部清掃	有償:別途見積
契約期間	普通借家契約	その他	フリーレント最大2ヶ月
解約予告	6ヶ月前		

案内図



東京メトロ銀座線「京橋」駅 徒歩1分
 東京メトロ有楽町線「銀座一丁目」駅 徒歩4分
 都営浅草線「宝町」駅 徒歩3分
 JR線「東京駅」 徒歩6分

平面図



東京建物グループ