



建物外観



概要

所在地：東京都渋谷区東2丁目22番5号  
 竣工：2020年7月30日  
 耐震区分：新耐震  
 設計/施工：株式会社ピース・アーキテツ  
 株式会社 興建社  
 構造/規模：鉄筋コンクリート造(RC)  
 地下1階 地上3階 塔屋1階  
 敷地面積：346.27㎡(104.75坪)  
 延床面積：821.99㎡(248.65坪)  
 天井高：2階・3階：2,935mm (躯体現し)  
 床荷重：2階・3階：2,900 N/㎡  
 空調方式：個別空調(天井カセット型)  
 床仕様：OAフロア40mm/ビニル床タイル  
 エレベーター：11人乗1基

募集区画

階	募集面積	入居時期
3	56.84 m <sup>2</sup> ( 17.19 坪)	2023/10/1

募集条件

敷金	賃料12カ月分	賃料	ご相談
償却・更新料なし	普通借家契約	専有部清掃用	有償:別途見積
契約形態	2年自動更新	契約面積	事務所
契約期間	6カ月前		ネット面積
解約予告			
その他	バルコニーは専用使用となります。		

平面図



地図

『渋谷』駅 JR新南口より徒歩約8分、東急C2出口より徒歩約10分



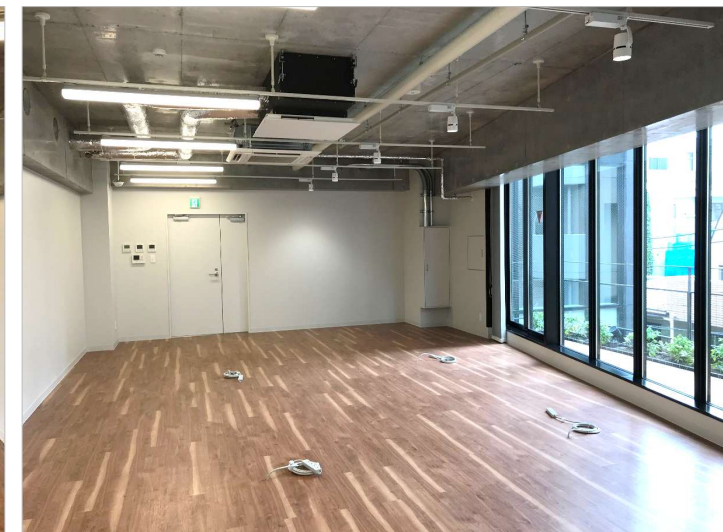
1階エレベーターホール



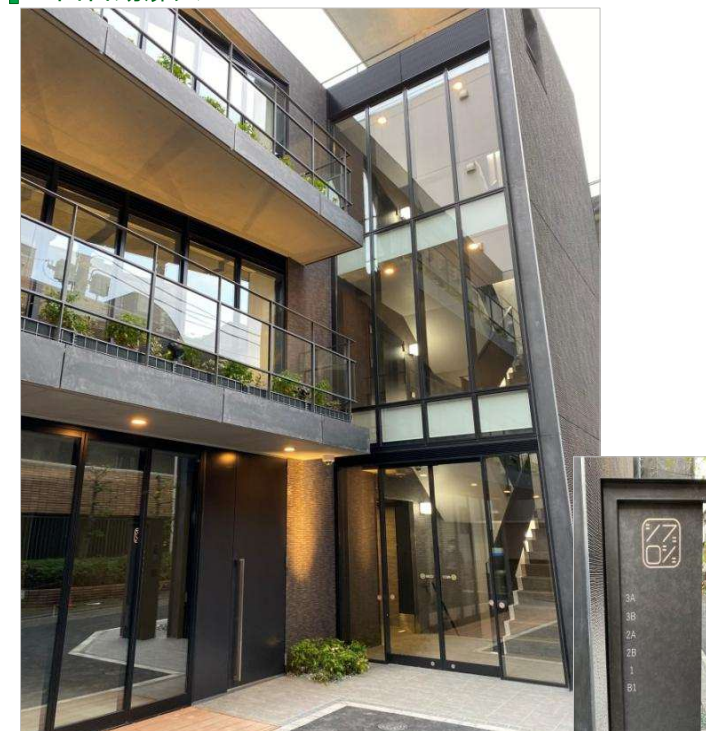
3階エレベーターホール



事務所A



正面自動扉入口



トイレ・給湯室・その他

